

Váš dopis zn.

Ze dne

Naše zn. 20982/2022-SŽ-OŘ BNO-OPS

Listů/příloh 3/3

Vyřizuje

Trnková Andrea

Telefon

+420 972 646 569

Mobil

+420 720 945 544

E-mail

TrnkovaA@spravazeleznic.cz

Datum

1. listopadu 2022

Dopravně inženýrská kancelář, s.r.o.
Bozděchova 1668/13a
500 02 Hradec Králové

Souhrnné stanovisko Správy železnic, státní organizace ke stavebnímu řízení

Na základě předložené žádosti a dokumentace stavby vydává Správa železnic, státní organizace, Oblastní ředitelství Brno (dále jen „OŘ Brno“), podle zákona č. 183/2006 Sb., o územním plánování a stavebním řádu (stavební zákon), v platném znění, toto

souhrnné stanovisko ke stavebnímu řízení

Název stavby:

III/1292 Obrataň, ul. Nádražní

Místo stavby:

v ochranném pásmu dráhy v k.ú. Obrataň

Trať:

Horní Cerekev – Tábor (EKDNU 639 HS7) souběh vlevo v žkm 45,180 – 45,900

TÚDÚ:

1851

Žadatel:

Dopravně inženýrská kancelář, s.r.o., Bozděchova 1668/13a, 500 02 Hradec Králové

Stavebník/Investor:

Kraj Vysočina, Žižkova 1882/57, 586 01 Jihlava a Obec Obrataň, Obrataň 204, 394 12, Obrataň

Dle předložené projektové dokumentace se jedná o rekonstrukci přilehlého úseku pozemní komunikace v intravilánu v délce 820 m a silniční most ev. č. 1292-1 přes Kejtovský potok, opěrné zdi a přeložení stávajících inženýrských sítí (plynovod, vodovod, sdělovací vedení CETIN, silové vedení NN), případně další vyvolané související stavební úpravy (chráničky). Součástí je vybudování odvodnění komunikace (vpusti a dešťová kanalizace). Stavba dále zahrnuje novostavby chodníku, parkovací pruh dlouhý cca 75 m, dešťovou kanalizaci a vodovod (jen výměna šoupat) a opěrné zdi pro Obec Obrataň. V celé stavbě je navržena nová konstrukce vozovky.

Stavbou nebude dotčen obvod dráhy.

V zájmovém území se nachází podzemní zařízení ve správě Správa železnic, státní organizace.

Vyjádření ČD – Telematika a.s., Perneroва 2819/2a, 130 00 Praha 3 vloženo formou přílohy.

Správa železnic, státní organizace s umístěním stavby v obvodu a v ochranném pásmu dráhy

souhlasí

za předpokladu, že budou splněny následující podmínky:

1. Stavba bude projednána ve smyslu stavebního zákona a zákona č. 266/94 Sb., o dráhách v platném znění a bude k ní vydán souhlas Drážního úřadu. Žádá se: Drážní úřad, sekce stavební, územní odbor Plzeň, Škroupova 11, 301 36 Plzeň.
2. Při provádění prací v blízkosti kolejiště musí stavební firma dodržovat vyhlášku Ministerstva dopravy č. 177/95 Sb., kterou se vydává stavební a technický řád drah.

3. Vyjádření Správy elektrotechniky a energetiky Brno (dále jen SEE Brno):

V blízkosti zájmového území se nachází zařízení a inženýrské sítě v majetku SEE Brno. Zákres sítí je přílohou vyjádření.

V případě dotčení sítí je nutno před započítím zemních prací kontaktovat správce sítí a stanovit další opatření k zajištění provozu zařízení a ochraně kabelových vedení.

Kontaktní osoba pro vytyčení: správce inž. sítí SEE Brno, p. Karták, tel: 972 646 456, 606 074 475.

4. Vyjádření Správy mostů a tunelů Brno (dále jen SMT Brno):

V zájmovém území (TÚ 1851 km 45,180-45,900) se nachází dva železniční propustky v km 45,175 a 45,528.

Nesmí být ovlivněn plynulý odtok vody od těchto propustků. V blízkosti jejich odtoků nesmí být skladován zemní výkopek nebo stavební materiál a to ani dočasně.

5. Vyjádření Správy pozemních staveb Brno (dále jen SPS Brno):

V zájmové lokalitě stavby III/1292 Obrataň, ul. Nádražní, PD se nachází sítě a zařízení ve správě SPS Brno. Jedná se o vodovodní a kanalizační přípojky související s objektem v naší správě (km 45.368, OBRATAŇ - výpravní budova, BJ, IC6000384012).

Sítě v naší správě byly předány v předcházejícím stupni stavby.

V předložené koordinační situaci však není zakreslena vodovodní přípojka související s objektem výpravní budovy. Sítě v naší správě požadujeme do PD zapracovat.

Formou přílohy přikládáme opětovně zákres sítí souvisejících s objektem VB - zákres má pouze informativní charakter, sítě nejsou geodeticky zaměřeny.

Zákresy sítí ve správě SPS Brno je nutné považovat pouze za orientační a je nutné je před zahájením prací v dostatečném předstihu vytyčit na náklady stavby.

V případě poškození sítí a zařízení v naší správě vlivem stavební činnosti, provede případnou opravu takto poškozeného zařízení zhotovitel, popř. investor stavby z vlastních prostředků.

V případě, že dojde k omezení dodávky vody pro objekt výpravní budovy (popř. odtok splaškových vod), místní správce musí být o tomto v dodatečném předstihu informován a na náklady stavby musí dojít po tuto nezbytně nutnou dobu k adekvátní náhradě.

Místní správce je současně kontaktní osobou ve věcech technických, vytyčení sítí ve správě SPS Brno.

Požadujeme, aby správce SPS Brno pan Josef Pomajzl byl přizván k zahájení stavby, ke kontrolním dnům a k ukončení stavby.

VPI - Josef Pomajzl, tel. +420 724 819 568, email: Pomajzl@spravazeleznice.cz

6. Vyjádření Správy sdělovací a zabezpečovací techniky Jihlava (dále jen SSZT Jihlava):

V zájmovém prostoru, nebo jeho blízkosti se nachází inž. sítě a zařízení ve správě SSZT Jihlava. Přibližné zákresy již byly předány jako součást vyjádření k předchozímu stupni dokumentace, nebo je jejich poloha již zakreslena v předložené dokumentaci. Před započítím zemních prací je nutné žádat o vytyčení sítí ve správě SSZT Jihlava a to v dostatečném časovém předstihu, alespoň 14 dnů. Ochranné pásmo inž. sítí ve správě SSZT Jihlava je 1m na obě strany.

Kontaktní osoba: Šeba Jakub, tel. 972 646 348, mob. 606 712 972

7. Vyjádření Správy tratí Jihlava (dále jen ST Jihlava):

Požadujeme provést výměnu asfaltového povrchu vozovky až ke kolejnici. Napojení nového stavu na stávající musí být směrově i výškově plynulé, ošetřené proříznutím spáry a zalité asfaltovou zálivkou.

Použité mechanismy nesmí zasahovat do průjezdného profilu přilehlé koleje.

Dešťová voda z komunikace nesmí být svedena směrem na nákladíště.

V termínu 14 dní před zahájením prací v blízkosti železničního přejezdu P6381 v km 45,193 trati Horní Cerekev - Tábor, je třeba kontaktovat vedoucího provozního střediska Horní Cerekev p. Kafku tel.725 761 413. Důvodem je drážní dohled nad touto stavbou.

Bez účasti zástupce ST Jihlava nelze v tomto úseku opravy zahájit práce. Drážní dohled bude hrazený z finančních prostředků investora 850Kč/hod.

Na pozemek kolejíště nesmí být ukládán žádný stavební materiál, vykopaná zemina či jiný odpad. Vše musí být řádně likvidováno ve smyslu zákona č. 541/2020 Sb.

Po celou dobu stavebních prací v blízkosti železničního přejezdu (minimálně 5 m od osy krajní koleje) je nutné požádat o zavedení do systému CPS. Případné požadavky na zavedení směřujte na ST Jihlava – provozní oddělení email: ORBNOSTJHL@spravazeleznice.cz nebo p. Lorencová 972 646 485.

Požadujeme být přizváni k ukončení prací za účelem kontroly.

Za škody způsobené během realizace stavby provozovateli dráhy nebo dopravci bude odpovídat investor stavby.

8. Vzhledem k předloženým dokladům platí toto vyjádření výhradně pro akci „**III/1292 Obrataň, ul. Nádražní**“.

Jako účastník územního řízení trváme na tom, aby **výše uvedené podmínky tohoto souhrnného stanoviska byly stavebníkovi zapracovány do stavebního povolení popř. jen rozhodnutí jako nezbytně závazné**, s uvedením č.j. a data vydání souhrnného stanoviska.

Toto souhrnné stanovisko nenahrazuje souhlas Drážního úřadu ve smyslu ust. § 7 odst.3 nebo § 9 odst.1 zákona č. 266/1994 Sb., o dráhách, v platném znění.

Toto souhrnné stanovisko se týká předmětné stavby pouze v rozsahu předložené dokumentace stavby s platností 2 let od data jeho vydání. Pokud v této lhůtě nebude vydáno pravomocné rozhodnutí stavebního úřadu, je investor stavby popř. s jeho souhlasem stavebník povinen požádat o vydání nového souhrnného stanoviska, podle aktuálních podmínek a platných právních předpisů.

Pro případné další žádosti nebo jiná podání týkající se předmětné stavby (např. při předkládání žádosti k dalšímu stupni dokumentace stavby) žádáme o uvádění našeho čísla jednacího pro naši rychlejší orientaci k uvedenému záměru.

S pozdravem

Ing. Libor Tkáč, MBA
ředitel Oblastního ředitelství Brno

Přílohy:

Příloha 1: vyjádření ČD – Telematika a.s.

Příloha 2: síť SEE Brno

Příloha 3: síť SPS Brno

5,1

Žst. Obrataň

45,7

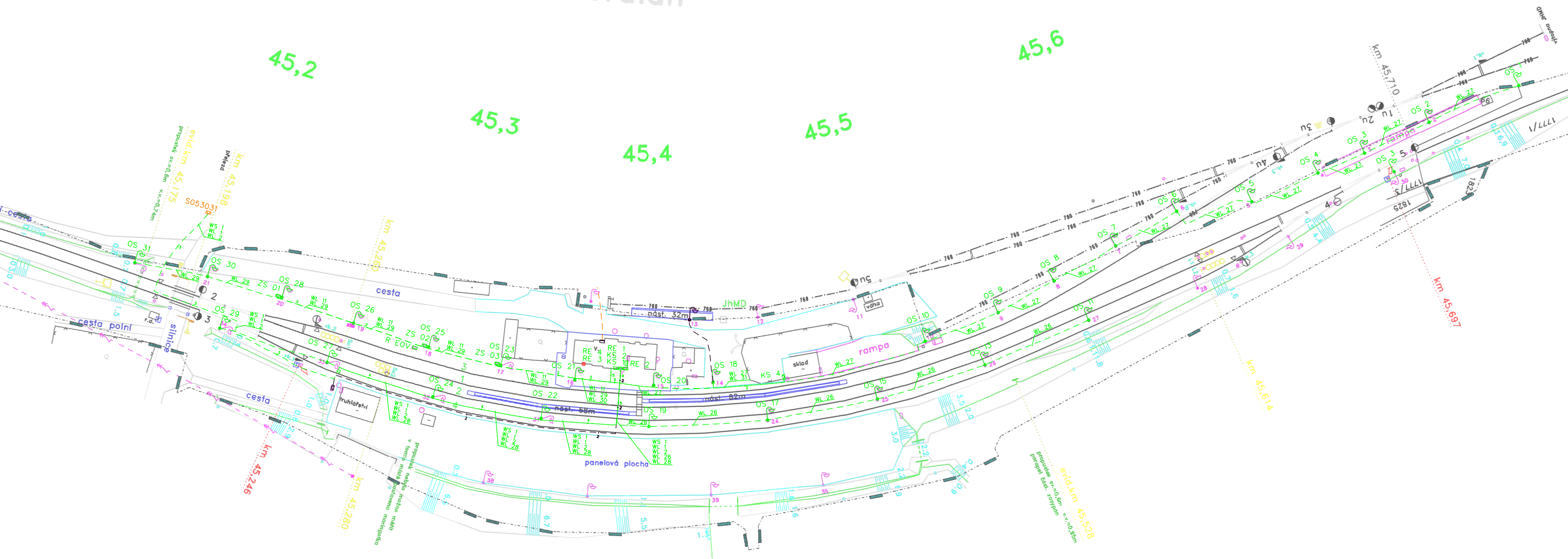
45,6

45,5

45,4

45,3

45,2



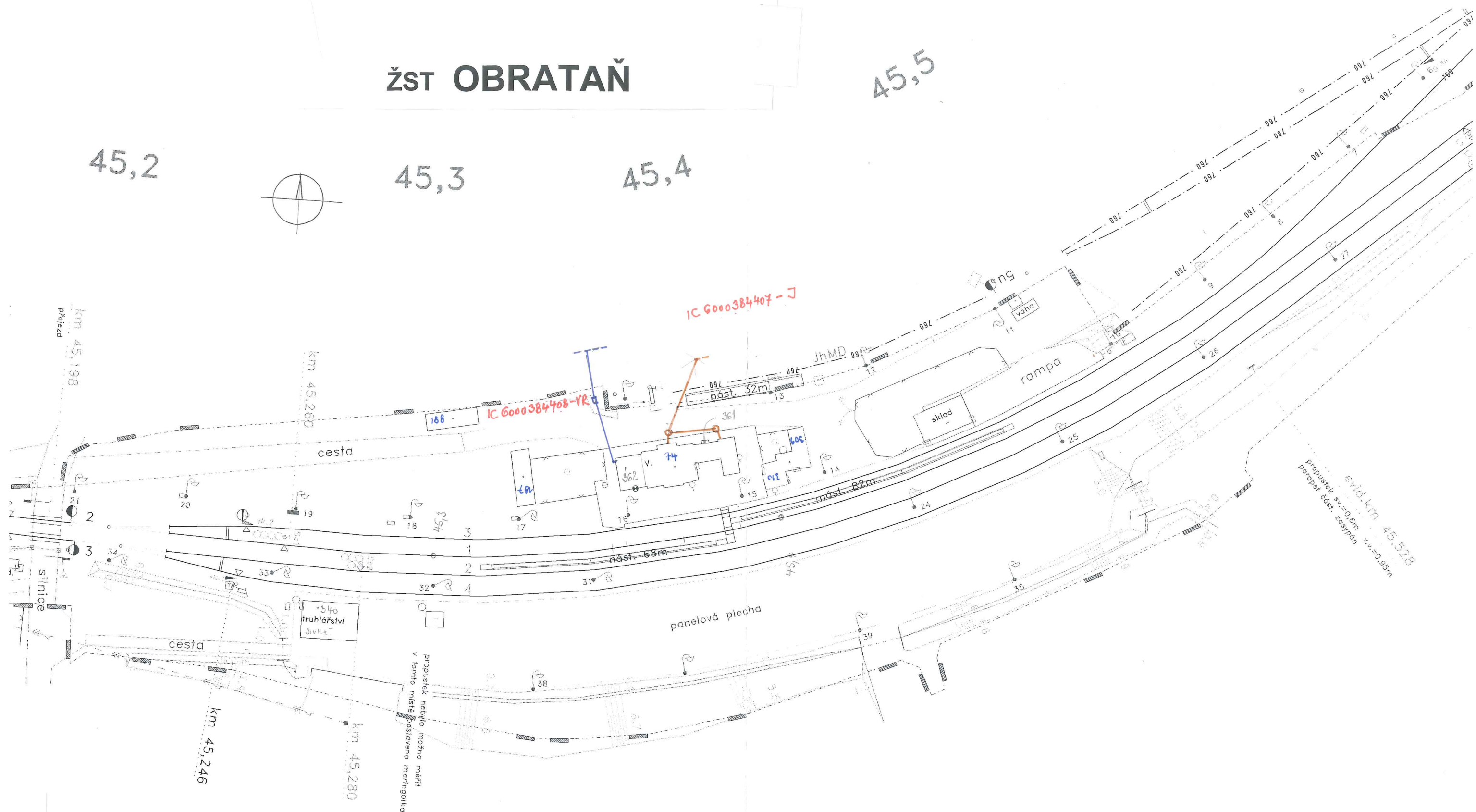
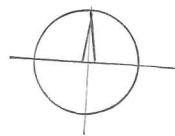
ŽST OBRATAŇ

45,5

45,2

45,3

45,4



K.Ú. OBRATAŇ 708712
MĚŘÍTKO 1:1000

ZAMĚŘENÍ SÍTÍ DLE MAPOVÝCH PODKLADŮ SPRÁVCŮ,
SÍTĚ NEJSOU DIGITÁLNĚ ZAMĚŘENY

KANALIZACE JEDNOT. IC 6000384407- JEV 070 J, 070 OP
VOD.PŘÍPOJKA IC 6000384408 - JEV 068VR, 068 OP